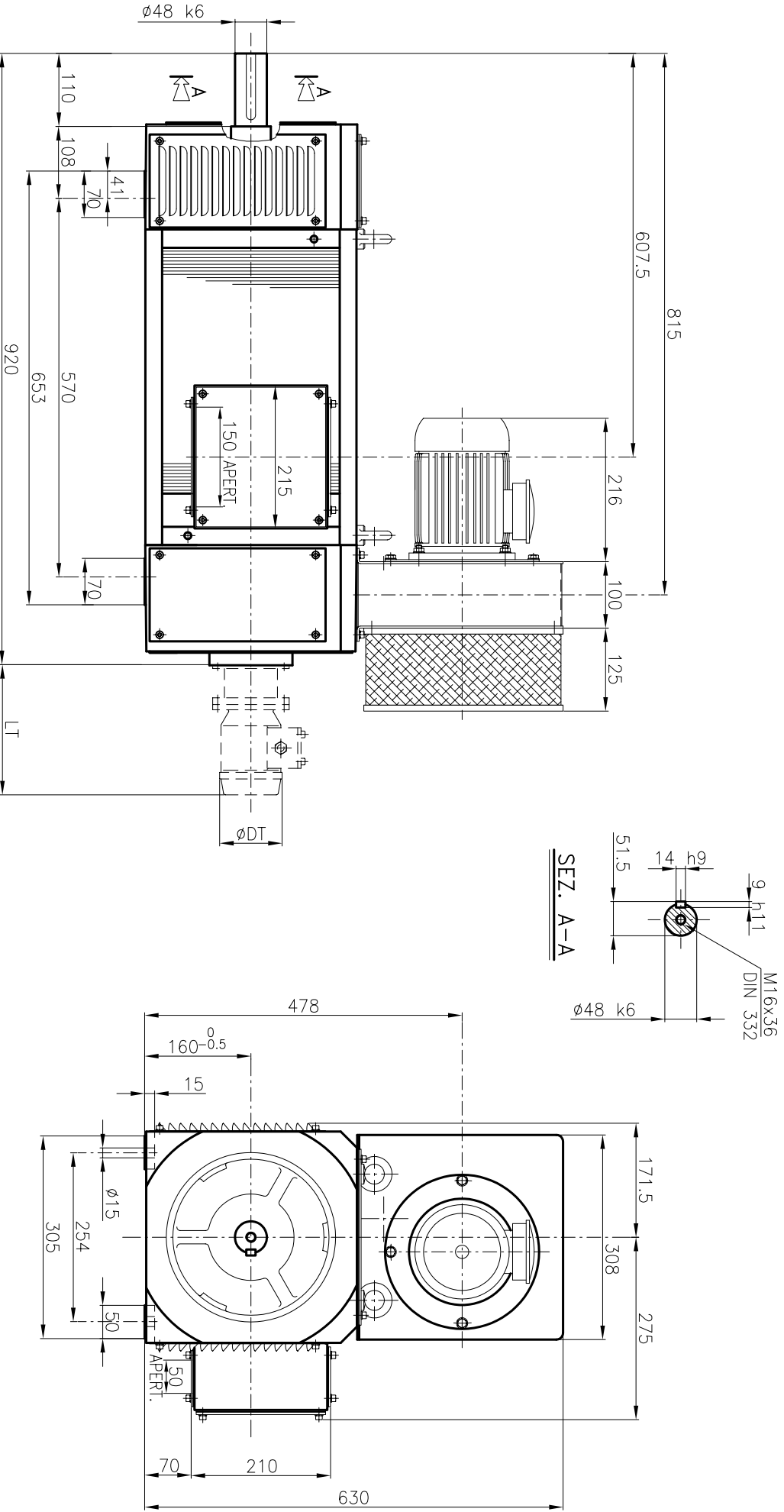


MASSA TOTALE MOTORE = 330 kg
TOTAL WEIGHT MOTOR = 330 kg
MASSE TOTALE MOTEUR = 330 kg

MOMENTO DI INERZIA = 0.36 kgm²
MOMENT OF INERTIA = 0.36 kgm²
MOMENT D'INERTIE = 0.36 kgm²



Modifiche :

OUTLINE D.C. MOTOR TYPE **P 160 K (N) X 2** PVA/B3
TERMINAL BOX ON THE RIGHT SIDE DRIVE END VIEW
IC 06 - IM1001 - IP 23 S

ENCOMBREMENT MOTEUR A C.C. TYPE **P 160 K (N) X 2** PVA/B3
BOITE A BORNES A DROITE VUE COTE ENTRAINEMENT
IC 06 - IM 1001 - IP 23 S

INGOMBRO MOTORE A C.C. TIPO **P 160 K (N) X 2** PVA/B3
SCATOLA CAVI A DESTRA VISTA L.A.
IC 06 - IM 1001 - IP 23 S

A TERMINI DI LEGGE CI RISERVIAMO LA PROPRIETA' DI QUESTO DISEGNO CON IL DIVIETO DI
RIPRODURLO O DI RENDERSI NOTO A TERZI SENZA LA NOSTRA AUTORIZZAZIONE.

SICNEMOTORI spa.

N° DIS.
DRAW. N°

R 40 7

01 700

MOD.



1 : 1

Disegn. Firma

Data

Controll. *[Signature]*

19 /

Visto

102 /