



Michael Riedel
Transformatorenbau GmbH

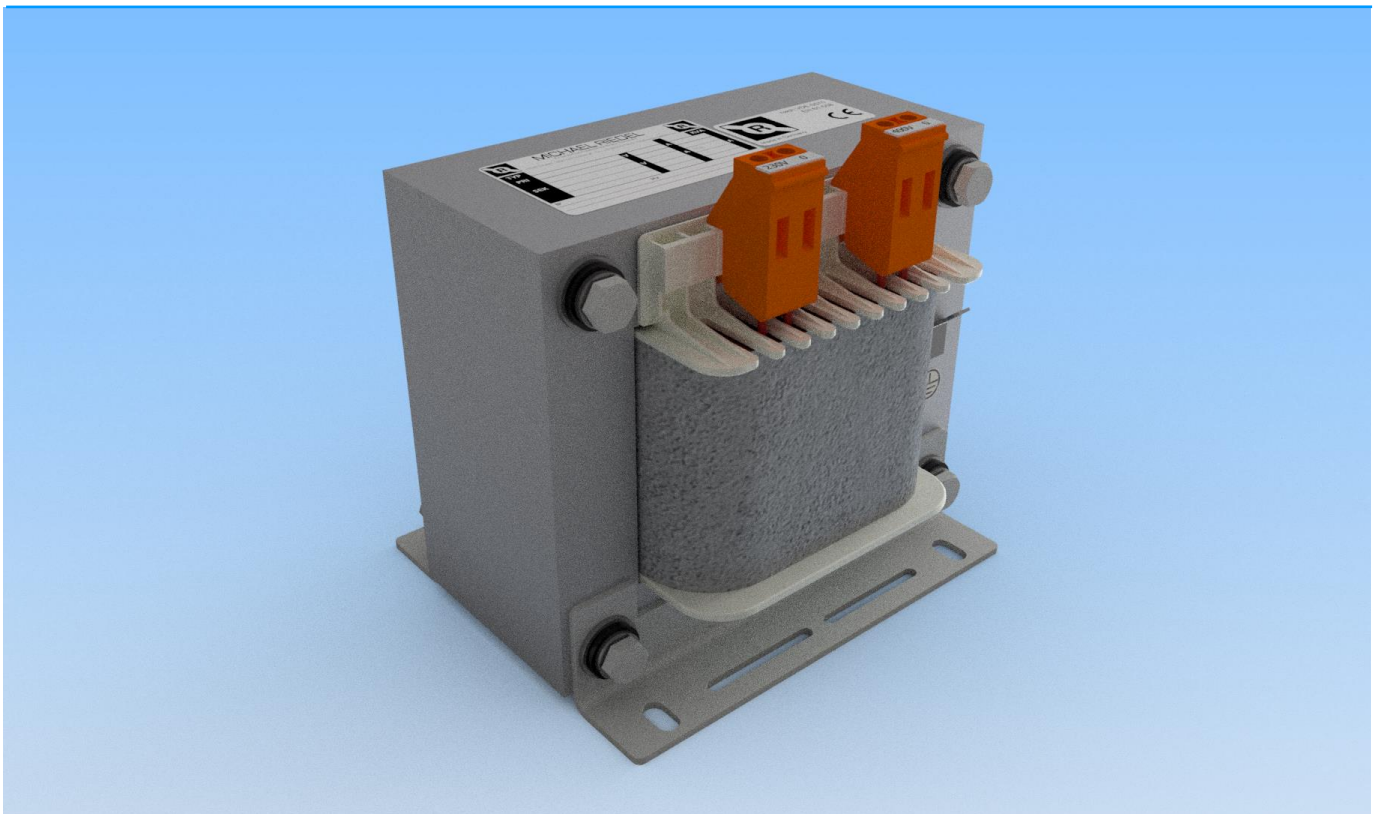


Abbildung exemplarisch / Image exemplary / Image exemplaire

Baureihe / Series / Série

RSTN 200

Datenblatt / Data sheet / Fiche technique



Michael Riedel Transformatorenbau GmbH · Max-Eyth-Straße 10 · D-74532 Ilshofen-Eckartshausen
Telefon (07904) 704-0 · Fax (07904) 70450 · www.riedel-trafobau.de · info@riedel-trafobau.de

Technische Daten* / Technical data* / Données techniques*

Baureihe Series/type Série	RSTN 200	Artikelnummer Item number Numéro d'article	0313-00000200
Primärspannung Primary voltage Tension primaire	AC 220/230/240 V	Primärstrom Primary current Courant primaire	1,0 A
Sekundärspannung Secondary voltage Tension secondaire	AC 230 V	Sekundärstrom Secondary current Courant secondaire	0,86 A
Leistung Power Performance	200 VA	Frequenz Frequency Fréquence	50/60 Hz
Schaltgruppe Vector group Symbole de couplage	li0	Betriebsart Operating mode Mode de fonctionnement	S1 / 100% ED
Wicklungsverluste Winding losses Enroulement pertes	≈ 13,7 W	Eisenverluste (Leerlauf) Iron losses Pertes de fer	≈ 5,8 W
Kurzschlussspannung Short circuit voltage Tension de court-circuit	≈ 6,90 %	Schutzart Protection type Type de protection	IP XXB
Temp. Zunahme - Wicklung Temperature rise - winding L'élévation de température - enroulement	≈ 55 K	Temp. Zunahme - Kern Temperature rise - core L'élévation de température - noyau	≈ 44 K
Kühlungsart Cooling Refroidissement	AN	Isolierstoffklasse Insulation class Classe d'isolation	E (115°C)
Aufstellort über NN Installation altitude above mean sea level Lieu de montage NGF	1000 m	Max. Umgebungstemperatur Max. ambient temperature Température ambiante maximale	40°C
Anschlüsse (Prim.) Connections (primary side) Connexions (côté primaire)	4 mm²	Anschlüsse (Sek.) Connections (secondary side) Connexions (côté secondaire)	4 mm²
Empfohlene Absicherung Sek. Recommended fuse secondary side Fusible recommandé secondaire	1,0 At	Geprüft nach Tested complying to Testé conforme à	EN 61558 (VDE 0570)
Kupfergewicht Copper weight Poids de cuivre	0,58 kg	Gesamt - Gewicht (Einheit) Total weight (Unit) Poids total (Unité)	2,9 kg
Abmaße (B x T x H) Dimensions (W x D x H) Dimensions (L x P x H)	96 x 88 x 104 mm	Befestigungslöcher (b x t) Mounting holes (w x d) Trous de montage (L x P)	84 x 70 mm, M5

Sonstiges / Other / Divers :

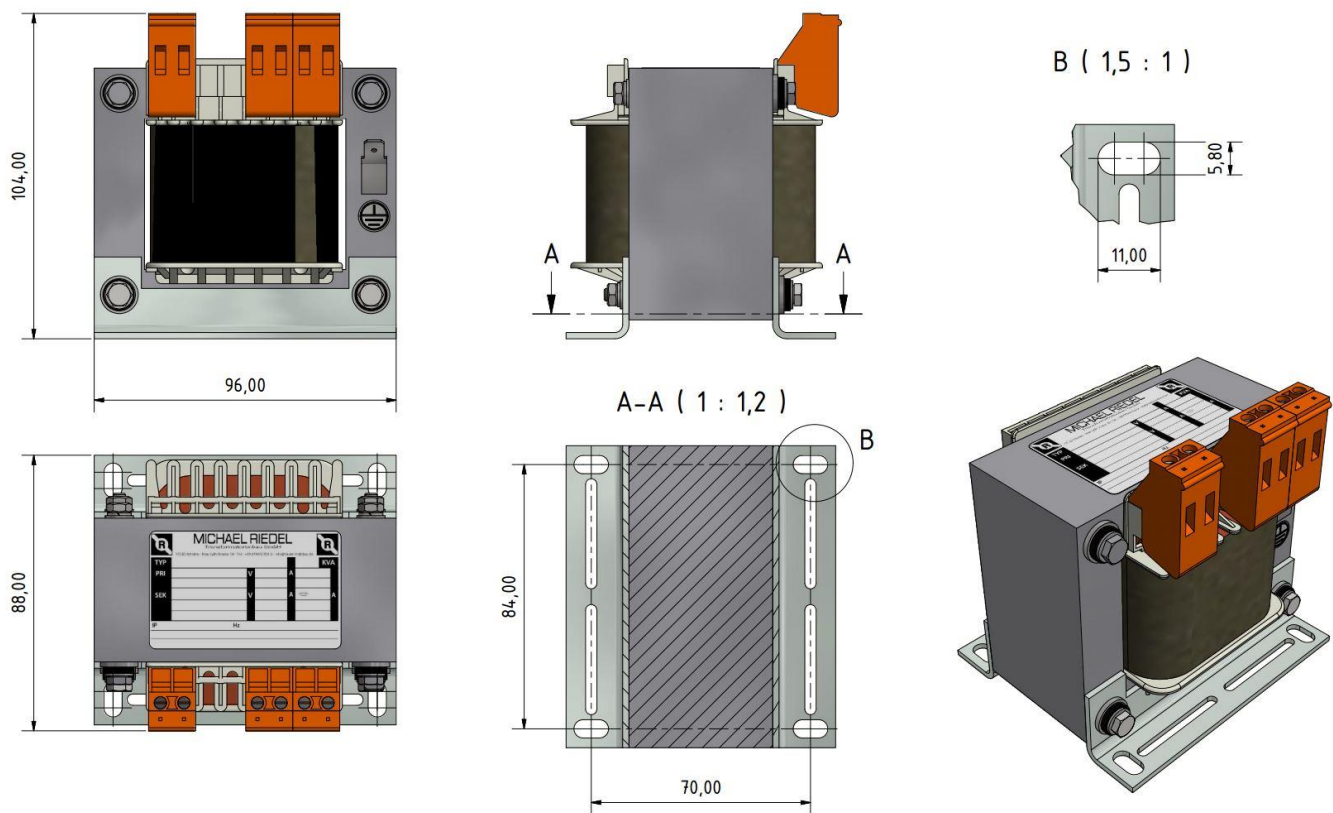
* Die angegebenen technischen Daten sind errechnete Werte bzw. Bemessungswerte. Material- und fertigungsbedingt können jedoch Abweichungen auftreten! Technische Änderungen vorbehalten!

* Technical data states calculated values or rated values. However, caused by material and production procedures, deviations may occur! Technical changes reserved!

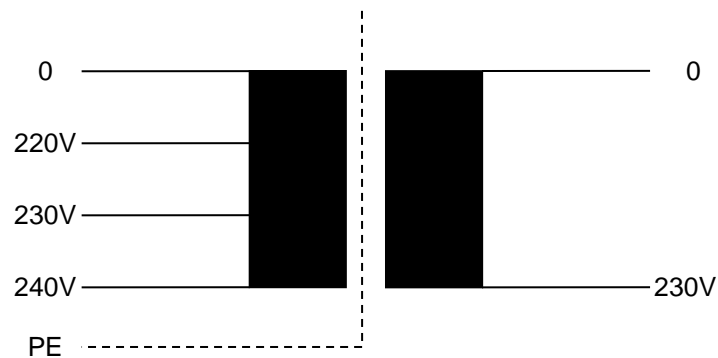
* Les données techniques indiquées sont des valeurs calculées resp. des valeurs d'assignée. Des différence en matériel et production peuvent causer des écarts de mesure! Sous réserve de modifications techniques!

Datum / Date	Revision / Révision	Ersteller / Created / Créé
25.11.2019	0	L. Braun

Zeichnung / Design:



Schaltbild / Schematic / Schématique



* Die angegebenen technischen Daten sind errechnete Werte bzw. Bemessungswerte. Material- und fertigungsbedingt können jedoch Abweichungen auftreten! Technische Änderungen vorbehalten!

* Technical data states calculated values or rated values. However, caused by material and production procedures, deviations may occur! Technical changes reserved!

* Les données techniques indiquées sont des valeurs calculées resp. des valeurs d'assignée. Des différence en matériel et production peuvent causer des écarts de mesure! Sous réserve de modifications techniques!

Datum / Date	Revision / Révision	Ersteller / Created / Créé
25.11.2019	0	L. Braun